

## BCS-L-EIP55FCR3L3-Ai1-G(2)

Kamera IP kopułowa 5Mpx, przetwornik 1/2.7" CMOS z obiektywem 2.8 mm.



Indeks: 11544  
GTIN13/EAN13: 5904890709461

URL: <https://bcs.pl/pl/5mpx/3555-bcs-l-eip55fcr3l3-ai1-g2-5904890709461.html>

**BCS** LINE



### Opis produktu

Kamera IP kopułowa 5Mpx, przetwornik 1/2.7" CMOS z obiektywem 2.8 mm.

### Szczegóły produktu

Nazwa Urządzenia	BCS-L-EIP55FCR3L3-Ai1-G(2)
Linia produktowa	BCS LINE
Typ kamery	Kopuła
Rozdzielczość	5 Mpx
Przetwornik	1/2.7" CMOS
System skanowania	Progressive Scan
Piksele	2960(H)×1688(V)
RAM	512MB
ROM	128MB
Obiektyw	stały
Ogniskowa	2.8 mm

<b>Apertura</b>	F1.0
<b>Focus</b>	Stały
<b>Iris</b>	Stały
<b>Zoom cyfrowy</b>	16x
<b>Kąt widzenia</b>	H: 97° V: 70° D: 128°
<b>DORI</b>	Detect 66m/ Observe 26m/ Recognize 13m/ Identify 7m
<b>Czułość kamery</b>	0.003Lux(Color,F1.0,30IRE) 0.0003Lux(F1.0,B/W,30IRE) 0Lux(IR)
<b>Stosunek S/N</b>	56dB
<b>Balans bieli</b>	(AWB) Auto / manual
<b>WDR</b>	120dB
<b>Kompensacja tła</b>	BLC / HLC / WDR(120dB)
<b>Migawka</b>	Auto / manual 1/3~1/100000s
<b>Kontrola wzmocnienia</b>	(AGC) Auto / manual
<b>Redukcja szumów</b>	3D DNR
<b>Defog</b>	Electronic
<b>Obrót obrazu</b>	Mirror, Flip 0°/90°/180°/270°
<b>Ilość strumieni</b>	3
<b>Rozdzielczości</b>	5M(2960×1668)(2880×1620) / 4M(2688×1520)(2560×1440) / 3M(2048×1536)(2304×1296) / 2M(1920×1080) / 1.3M(1280×960) / 720P(1280×720) / D1(704×576/704×480) / VGA(640×480) / CIF(352×288/352×240)
<b>Strumień główny</b>	2960×1668(1~20fps) 2880×1620(1~20fps) 2688×1520(1~30fps)
<b>Strumień drugi</b>	704×576/704×480(1~25/30fps)
<b>Strumień trzeci</b>	1920×1080(1~25/30fps)
<b>Bitrate</b>	H.264: 32 Kbps~8192 Kbps H.265: 12 Kbps~8192 Kbps
<b>Kompresja wideo</b>	H.265+ / H.265 / H.264+ / H.264 / MJPEG / Ai Coding
<b>Dzień/noc</b>	ICR mechaniczny filtr podczerwieni
<b>Rodzaj oświetlacza</b>	IR LED + White Light
<b>Oświetlacz</b>	30m
<b>NightColor</b>	Tak
<b>Mikrofon</b>	Tak
<b>Głośnik</b>	Tak
<b>Wejście audio</b>	1
<b>Wyjście audio</b>	1
<b>Kompresja audio</b>	G.711A / G.711Mu / G.723 / G.726 / PCM
<b>Wejście alarmowe</b>	1
<b>Wyjście alarmowe</b>	1
<b>Gniazdo karty pamięci</b>	microSD 256GB
<b>Obsługa</b>	Web Service, CMS BCS Manager (Windows/Linux/MAC), Mobile App(iOS, android)
<b>Detekcja ruchu</b>	4
<b>Maski prywatności</b>	8
<b>Sieć</b>	RJ-45 10/100 Mbps
<b>Zgodność</b>	ONVIF(S/G/T)
<b>Protokoły</b>	IPv4, IPv6, HTTP, TCP, UDP, ARP, RTP, RTSP, RTCP, RTMP, SMTP, FTP, SFTP, DHCP, DNS, DDNS, QoS, UPnP, NTP, Multicast, ICMP, IGMP, NFS, SAMBA, PPPoE, SNMP
<b>Rodzaj zasilania</b>	12VDC / PoE(802.3af)
<b>Pobór mocy</b>	max 8.8W
<b>Kolor obudowy</b>	Grafit
<b>Klasa szczelności IP</b>	IP67
<b>Warunki pracy</b>	-40°C~+60°C max 95% RH
<b>Wymiary</b>	Ø122×110.9mm

<b>Waga</b>	0.75 kg
<b>Ai - Wbudowane funkcje inteligentne</b>	Wbudowane inteligentne algorytmy rozpoznawania i analizy obrazu
<b>Ai - Ochrona perymetryczna</b>	Wtargnięcie w obszar, przekroczenie linii
<b>Ai - Rozpoznawanie obiektów</b>	Rozpoznawanie osoba/pojazd mechaniczny dla wtargnięcia w obszar, przekroczenia linii redukuje fałszywe wywołanie alarmu.
<b>Ai - SMD</b>	SMD 4.0

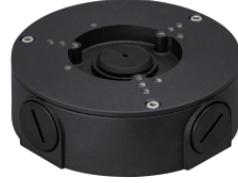
## Aksesoria



BCS-UD1



BCS-AD2M3V-G



BCS-AT135-G